

### 3.10.6.3 QUINDICINA

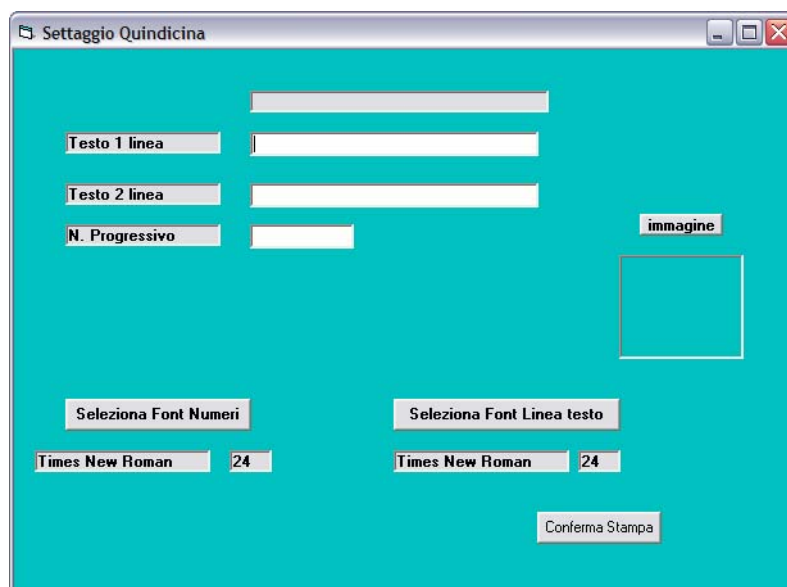
Il settaggio consente di inserire due linee di testo + un progressivo automatico completamente settabili nel font e grandezza carattere + un'immagine a scelta.

Anche il font dei numeri stampati nella griglia è personalizzabile.

Modalità di gioco:

vince il giocatore che completa tre linee consecutive di una singola cartella.

Nel caso che una delle linee contenga il simbolo jolly riceverà un premio aggiuntivo



<b>N.° 1 linea1</b>								<b>N.° 2 linea1</b>									
7		27		47	56	67		5		19		38	44	58		81	
		26	35	43	59	65		2	17	27	39		59	65			
2			39	44	51	69				29	32		50	66		84	
	11	23				61	74	83	13				43	56		70	80
	17	22			57		78	81									
<b>linea2</b>								<b>linea2</b>									
5		29	37		54		73		14		33	49			75	83	
1	15		34				72	80		11				53	62	73	85
8	18			45			76	90	9	18			45			72	86
	19		30		53		75	89			22		47	54	69	77	
3	13	20		49			77						41	57	67	74	87

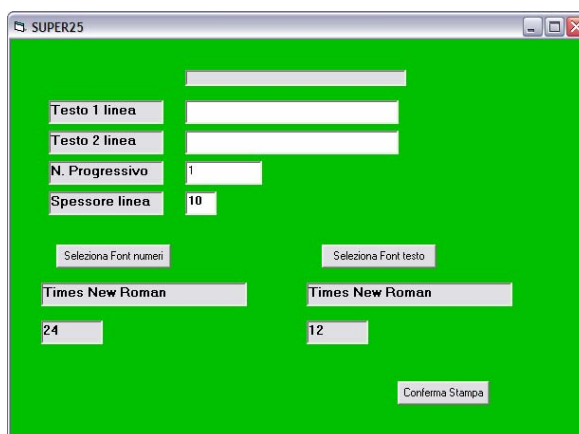
**3.10.6.4 SUPER 25**

Il settaggio consente di inserire due linee di testo + un progressivo automatico completamente settabili nel font e grandezza carattere.

Anche il font dei numeri stampati nella griglia è personalizzabile così come lo spessore delle linee di divisione.

Modalità di gioco:

vince il giocatore che completa una cartella da 25 numeri



7	13	25		47		69			linea1	
9		26		46		63	70		linea2	
1	12				57	60	75		N.° 1	
	15		31	48	53		76			
3					51	65	71	85	linea1	
				36	49	58		72	83	linea2
			20	33	43	55	61			N.° 2
	11	24	39					79	90	
8	19		32				78	89	linea1	
2	14		30		56			88	linea2	
		21	38	44			77	84	N.° 3	
		28			54	68	73	81		
5		27		41	52			80	linea1	
4	10			40		67		86	linea2	
	18	23	35	42		64			N.° 4	
	17	29		45	50	62				

### 3.10.6.5 SUPEROTTO

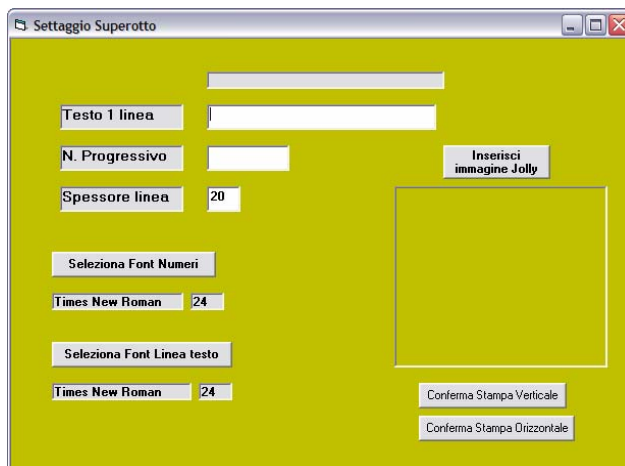
Il settaggio consente di inserire 1 linea di testo + un progressivo automatico completamente settabili nel font e grandezza carattere + un'immagine a scelta.

Anche il font dei numeri stampati nella griglia è personalizzabile così come lo spessore delle linee di divisione.

Modalità di gioco:

vince il giocatore che completa una linea da 8 numeri.

In caso che il giocatore completi la linea con il jolly vince un premio aggiuntivo.



linea1 N°: 1

5	18		38	45	57	66	70	86
1	19	22		49		64	74	85
6	12		35	44	54	69		84
2	14	26	39	48		62	76	82
4	10	21	37	46	56		75	80
3		25	30		58	61	73	90
8	16	20		40	55	68	77	83
	13	24	31	43	52		78	87
	15	27	32	41	51	63	72	88
	17	28	33	47	59	65		81
9		29	36		53	67	79	89
7	11	23	34	42	50	60	71	

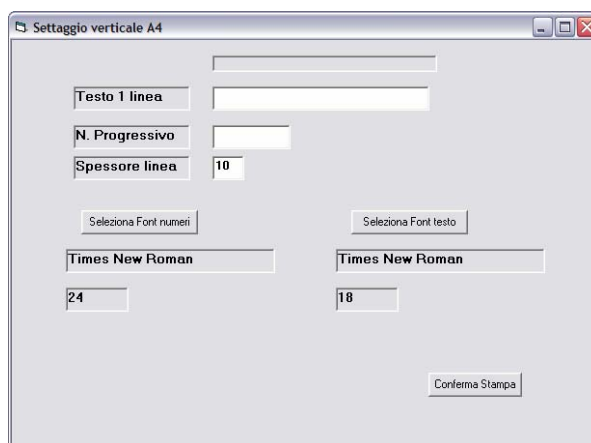
### 3.10.6.6 VERTICALE A4

Il settaggio consente di inserire 1 linea di testo + un progressivo automatico completamente settabili nel font e grandezza carattere.

Anche il font dei numeri stampati nella griglia è personalizzabile così come lo spessore delle linee di divisione.

Modalità di gioco:

Tombola Classica



**linea1 N°: 1**

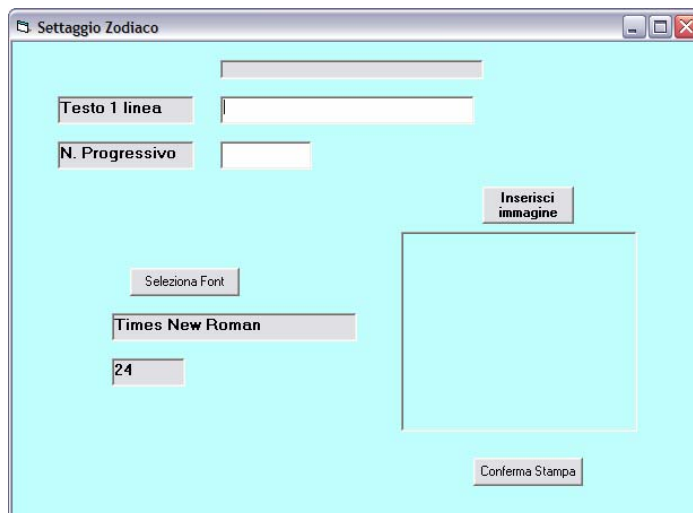
7	17	26		40			74	
1	14				50	69		87
	13			43	57	62	73	
6					52	60	77	90
	10		32	44		66		83
4			37	42		64	72	
		29	30		53		79	89
	16	21	31		56		76	
2		20	39	48	55			
		25	34	47			71	82
	19	28	38			65		85
		22	33	49		68	70	
	15			46	51	63		81
8	11	23				67		80
9	12		36	41		61		
	18	27			54		75	88
5				45	58		78	84
3		24	35		59			86

### 3.10.6.7 ZODIACO

Il settaggio consente di inserire 1 linea di testo + un progressivo automatico completamente settabili nel font e grandezza carattere.

Modalità di gioco:

Vince il giocatore che riempie la singola cartellina da dieci numeri



**linea1 N°: 1**

6	15				50	66		80
5	12		38			65		89

**linea1 N°: 2**

	16	28	31	41	52			
3	14		30					71 84

**linea1 N°: 3**

4	13	24						77 81
		27	39	48	59			74

**linea1 N°: 4**

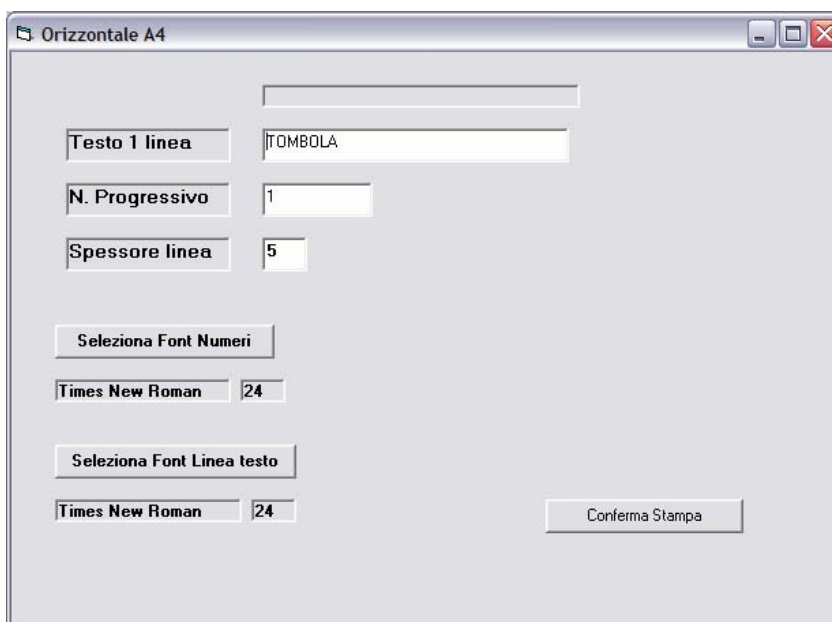
				45	54	67	76	87
		21	36	47	56			86

**linea1 N°: 5**

	10	22	33		51	69		
8		26		49	58			85

### 3.10.6.8 ORIZZONTALE A4

Il settaggio consente di inserire 1 linea di testo + un progressivo automatico completamente settabili nel font e grandezza carattere.



TOMBOLA						N. 1		
4			37			60	72	85
		20		42		65	79	83
	14			43		64	70	90

TOMBOLA						N. 2		
8		23				54		71 87
2	16	26		45	55			
		27	36	48		66	77	

TOMBOLA						N. 3		
	15					53	63	75 82
5	18	29				50	69	
6	11	28	33			59		

TOMBOLA						N. 4		
		25	39	44				78 89
	13	21	32	46		68		
	19			49	56	61		84

TOMBOLA						N. 5		
	10		31	40	58			88
	17		38	41	52	62		
3	12		30	47	51			

TOMBOLA						N. 6		
1		24	34					76 80
9		22			57		74	86
7			35			67	73	81

### 3.11 ERRORI CONOSCIUTI

#### Programma Tombola Release 7.4

#### Programma Stampa Cartelle Release 7.3

In fase di installazione potrebbero sorgere inconvenienti legati alle diverse versioni del Sistema operativo Windows attualmente in circolazione.

Il Software è stato testato su computer con sistema operativo installato Microsoft Win XP professional Versione 2002.

#### **Soluzione dei problemi legati all'installazione :**

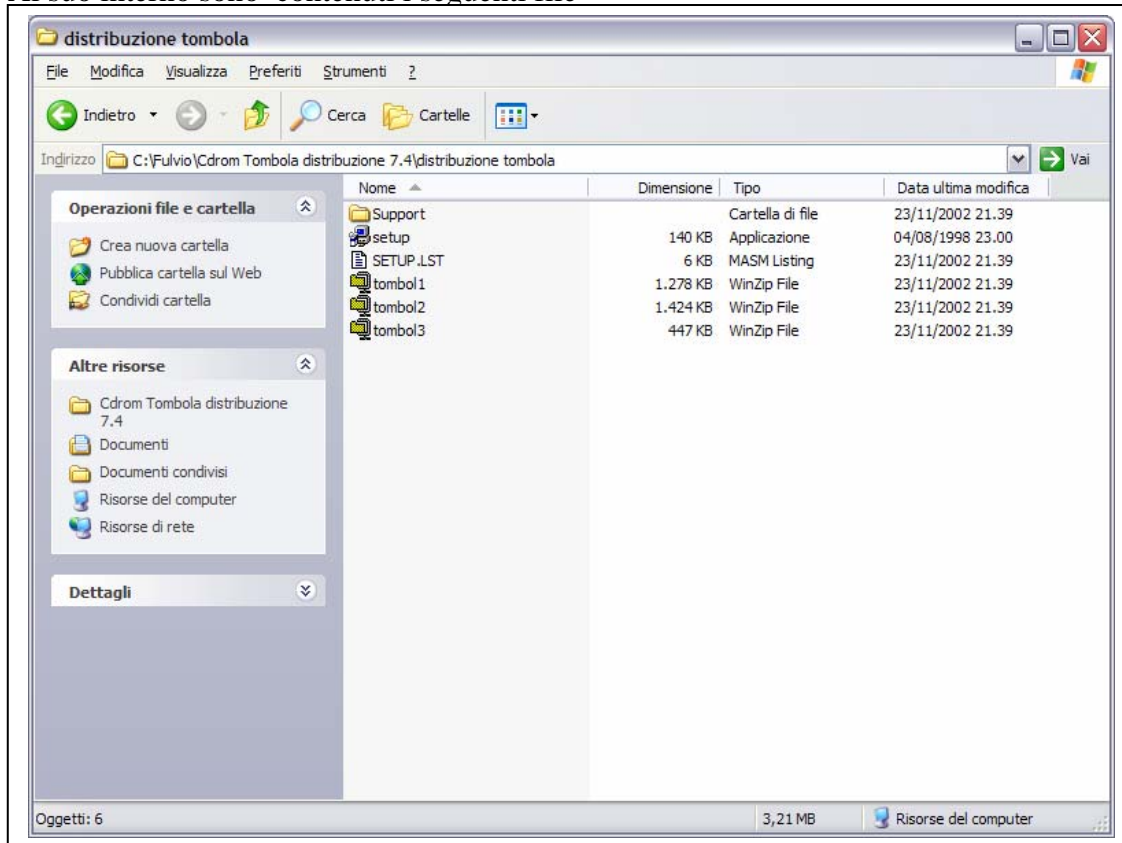
- Lanciare il file Vbrun60sp4.exe contenuto nella cartella Errori conosciuti.
- Lanciare il file setup della cartella “Installazione Tombola corretta” contenuta nella cartella Errori conosciuti” per il programma tombola.
- Lanciare il file setup della cartella “Installazione Cartelle corretta” contenuta nella cartella Errori conosciuti” per il programma stampa cartelle.

**Normalmente il problema viene superato con la fase sopra descritta.**

In caso di ulteriori problemi durante la fase di installazione si può procedere ad una installazione manuale del software :

#### **Procedura manuale installazione Programma Tombola solo per versioni inferiori alla 7.00 :**

Aprire la cartella contenuta nel CdRom di installazione dal nome “Distribuzione Tombola”  
Al suo interno sono contenuti i seguenti file

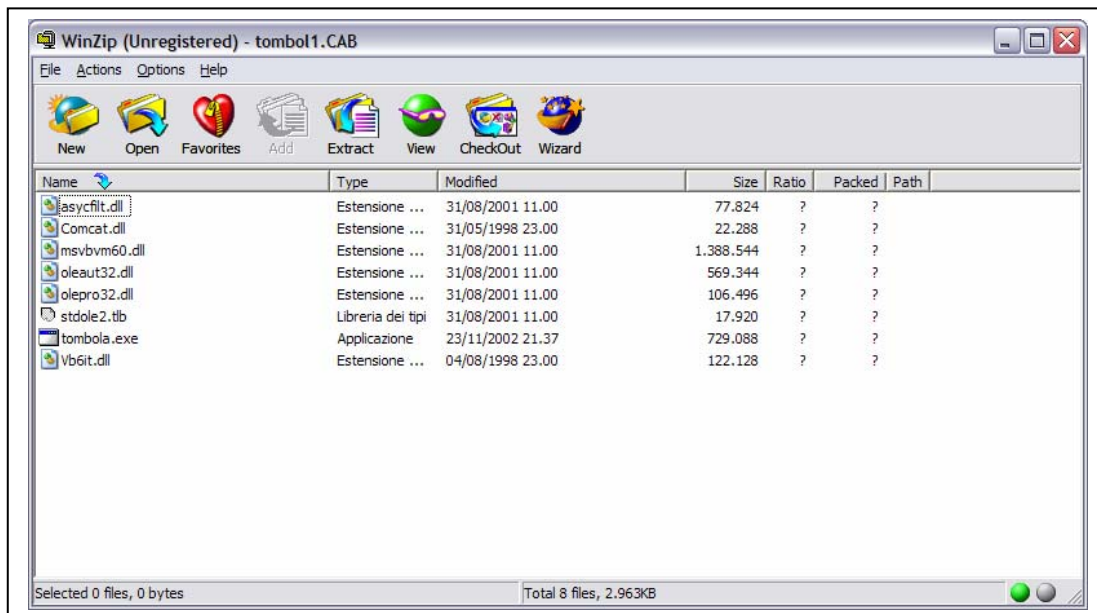


## PROGRAMMA TOMBOLA E STAMPA CARTELLE

@ 2000-2003 Melfi Fulvio – Tutti i diritti Riservati

Assicurarsi di avere a disposizione l'utility WinZip e procedere avviando con un doppio clic il file "Tombol1.cab".

Il programma winzip aprirà la seguente schermata che conterrà il file Tombola.exe.

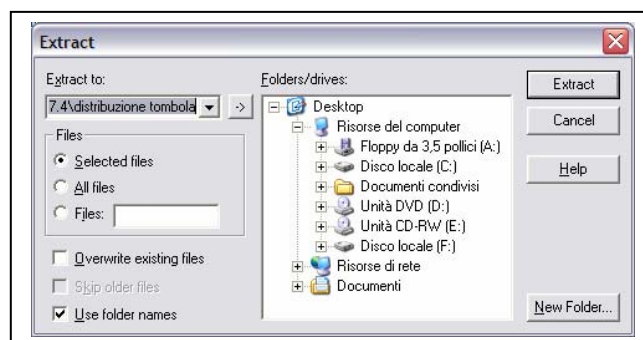


Selezionare il file tombola.exe e cliccare sul pulsante extract.

Scegliere una cartella di destinazione e cliccare sul pulsante extract.

A questo punto il programma è stato copiato all'interno della cartella selezionata e potrà essere avviato semplicemente con un doppio clic.

Estrarre tutti gli altri file presenti nel file zippato Tombol1.cab e negli altri due file Tombol2.cab e Tombol3.cab nella cartella c:\windows\system32.



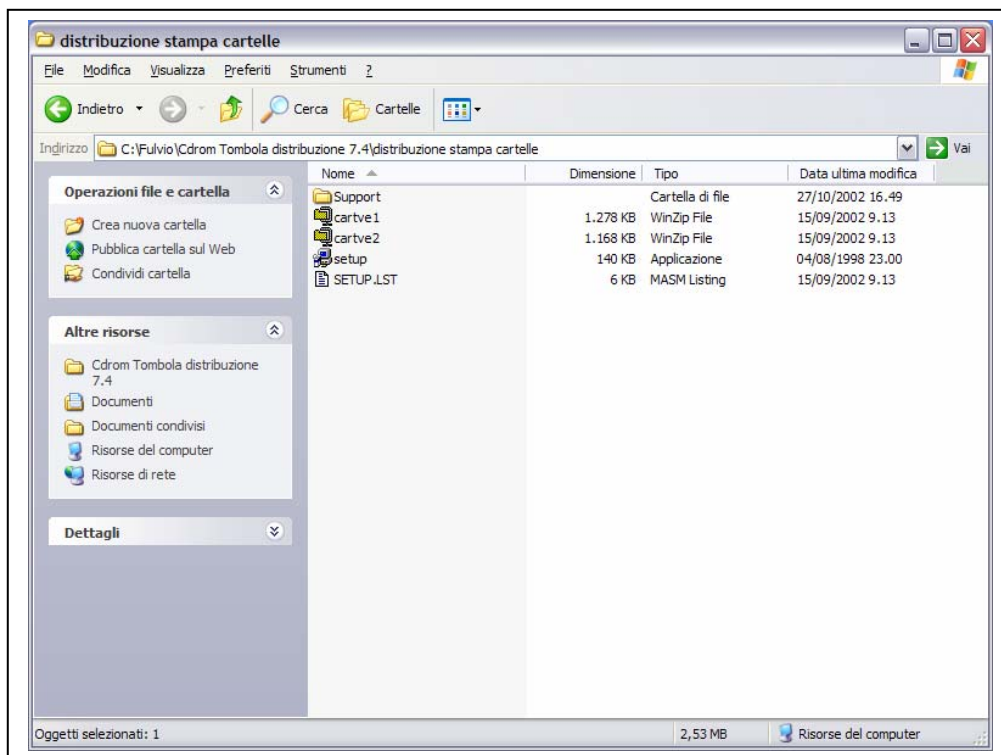
# PROGRAMMA TOMBOLA E STAMPA CARTELLE

@ 2000-2003 Melfi Fulvio – Tutti i diritti Riservati

## Procedura manuale installazione Programma Stampa Cartelle solo per versioni inferiori alla 7.00:

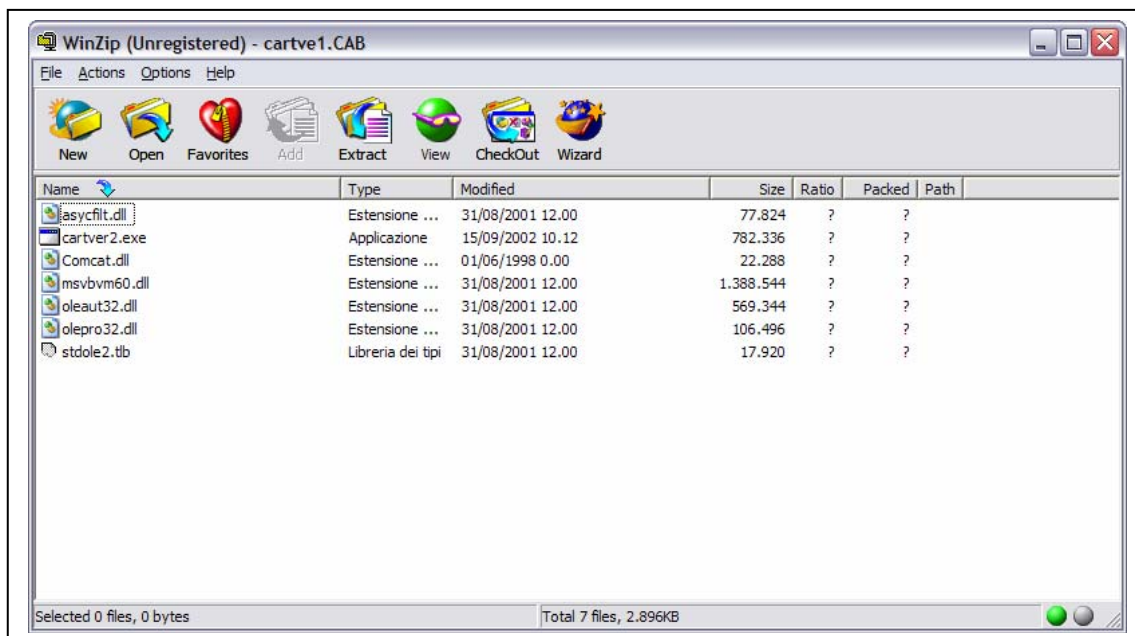
Aprire la cartella contenuta nel CdRom di installazione dal nome “Distribuzione Stampa Cartelle”

Al suo interno sono contenuti i seguenti file :



Assicurarsi di avere a disposizione l’utility WinZip e procedere avviando con un doppio clic il file “Cartve1.cab”.

Il programma winzip aprirà la seguente schermata che conterrà il file Cartver2.exe.



Selezionare il file cartver2.exe e cliccare sul pulsante extract.

Scegliere una cartella di destinazione e cliccare sul pulsante extract.



A questo punto il programma è stato copiato all'interno della cartella selezionata e potrà essere avviato semplicemente con un doppio clic.

Estrarre tutti gli altri file presenti nel file zippato Cartve1.cab e nel secondo file Cartve2.cab nella cartella c:\windows\system32.

### **Problemi stampanti:**

Sono stati riscontrati errori in fase di stampa con stampanti laser e alcuni modelli di stampanti inkjet.

### **Soluzione problemi legati alla stampante :**

Utilizzare stampante di diverso modello o aggiornare i driver della stessa nelle versioni più recenti.

### **AVVISO**

L'Autore si riserva il diritto di apportare miglioramenti al prodotto descritto in questo manuale in qualunque momento e senza preavviso.

Questo manuale ed il software in esso descritto sono soggetti a Copyright.

Tutti i diritti di proprietà sono riservati.

Nessuna parte di questo manuale o del suddetto software può essere copiata, riprodotta, tradotta o ridotta a qualsiasi forma elettronica o a qualsiasi forma di lettura meccanizzata senza il previo consenso dell'Autore.

L'Autore non rilascia garanzie, espresse o implicite, relativamente a questo manuale, la sua qualità, commerciabilità o idoneità a usi particolari. Questo manuale è fornito "nello stato in cui si trova".