

Conversione in DXF di disegni cartacei o in formato Immagine / PDF By



SCOPO E PREMESSA

Chi ha avuto a che fare con il CAD può darsi si sia trovato di fronte l'esigenza di dover mettere mano, per i più disparati motivi, a disegni non-CAD, quali PDF, JPG (o file immagine in genere), DOC, o addirittura cartacei. In questa breve guida andrò a suggerire dei metodi per trasformare tali disegni in file DXF modificabili: chiaramente il risultato non sarà come avere il nativo CAD, ma il più delle volte sarà sufficiente a risolvere il nostro problema.

SOFTWARE DA UTILIZZARE

I programmi che dovremo installare sono due:

GS VIEW 4.7 BY GHOSTGUM SOFTWARE
WINTOPO FREEWARE EDITION VERSION 1.7 BY SOFTSOFT

I software sono scaricabili all'indirizzo:

<http://www.giocailmondiale.altervista.org/CONVDXF/CONVDXF.zip>

Per l'installazione di **GS VIEW** bisogna attenersi scrupolosamente alle istruzioni contenute nel file LEGGIMI.TXT contenuto nel pacchetto di download.

La mia scelta ha avuto come requisito iniziale che i programmi fossero "free".

Esistono senz'altro programmi migliori a pagamento, ma fra quelli gratuiti questi due sono a mio avviso i più affidabili.

SITUAZIONI E SOLUZIONI

Potremo trovarci di fronte alle seguenti situazioni:

SITUAZIONE 1

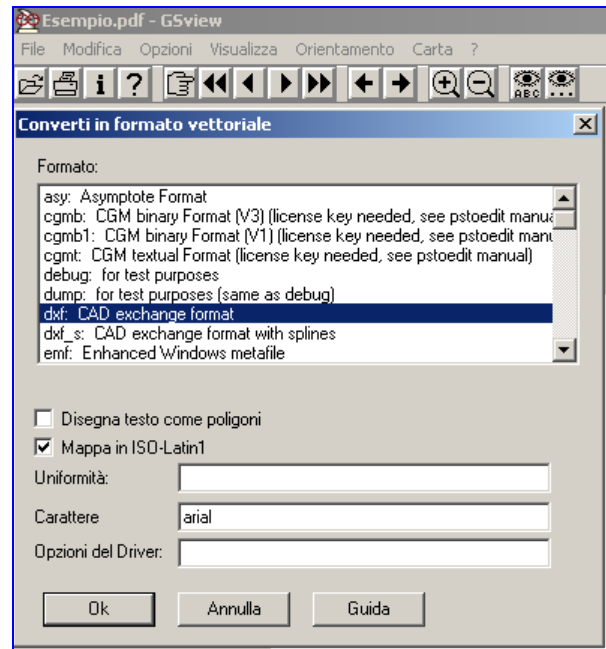
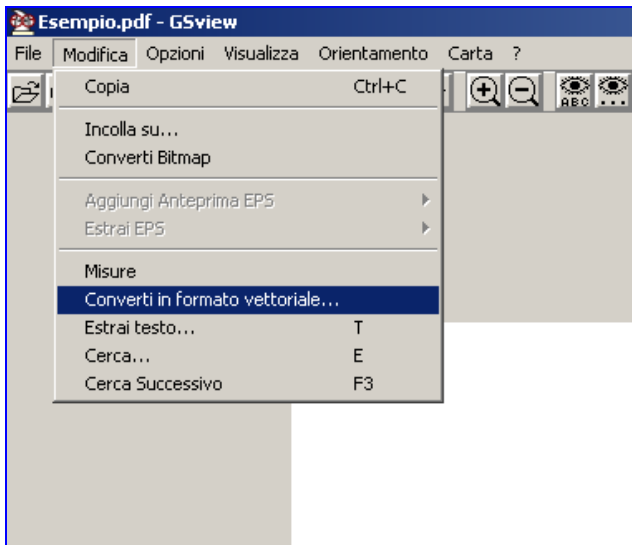
Siamo in possesso di files PDF ottenuti da files nativi CAD (facilmente riconoscibili dalla nitidezza dei tratti) e abbiamo l'esigenza di ottenere dei DXF da poter manipolare.

(Per esempio abbiamo scaricato da un sito internet un disegno in PDF ma ci serve il DXF per poterlo modificare o integrare con altri disegni).

COME PROCEDERE

a) Aprire il file PDF con GSVIEW

b) Convertirlo in vettoriale - dxf (menu' modifica) – dxf: cad exchange format, spuntare mappa in iso latin 1



c) Verrà creato un file misto di entità editabili (linee) ed esplose (testi).

Potremmo ottenere anche testi editabili, se nel file nativo CAD sono stati usati caratteri True Type (Arial per esempio).

Può darsi si presenti l'esigenza di dover esplodere la parte grafica che verrà ottenuta, nel caso venga interpretata come blocco da GSWIEW, ma dipende sempre dal programma nativo.

SITUAZIONE 2

Siamo in possesso files PDF o Immagine non provenienti direttamente da programma CAD, ad esempio scansioni, lavori in word, etc., oppure siamo in possesso solo di un cartaceo.

COME PROCEDERE

In tali casi è requisito iniziale e necessario partire da file immagine, quindi:

a) Se si ha un PDF va convertito in JPG tramite Acrobat o facendo la scansione della stampa;

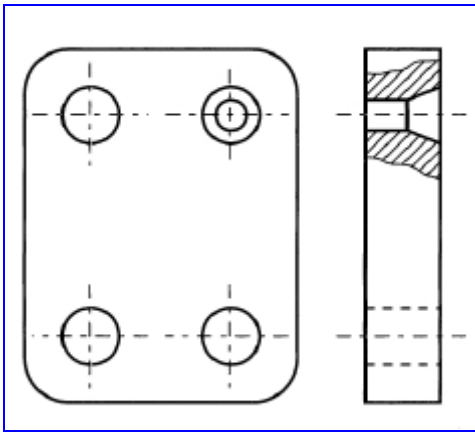
b) Se si ha un DOC di Word bisogna convertirlo in immagine passando per PDF e Acrobat, oppure facendo la scansione della stampa;

c) Se si ha un cartaceo bisogna passarlo allo scanner creando un JPG o altro file immagine.

d) Può anche essere una buona strada fare una cattura a schermo del disegno da convertire, tramite appositi programmini che creano direttamente il file immagine della schermata, oppure usando il tasto Print Screen della tastiera.

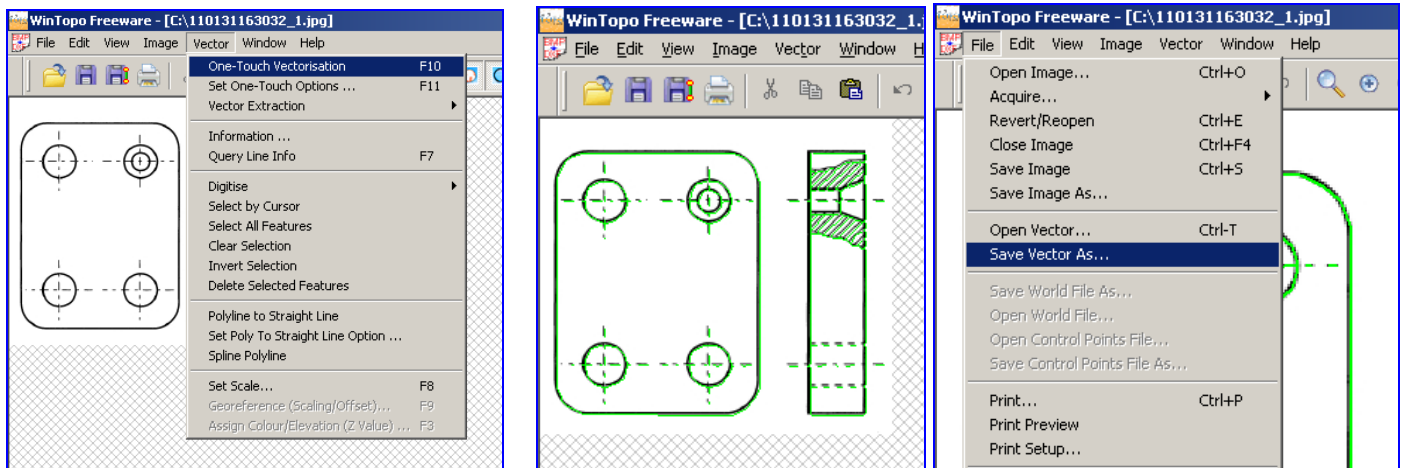
L'immagine deve comunque essere di buona qualità, abbastanza scura e ben definita.

e) A questo punto lanciare il programma WIN TOPO ed aprire il file JPG da convertire.

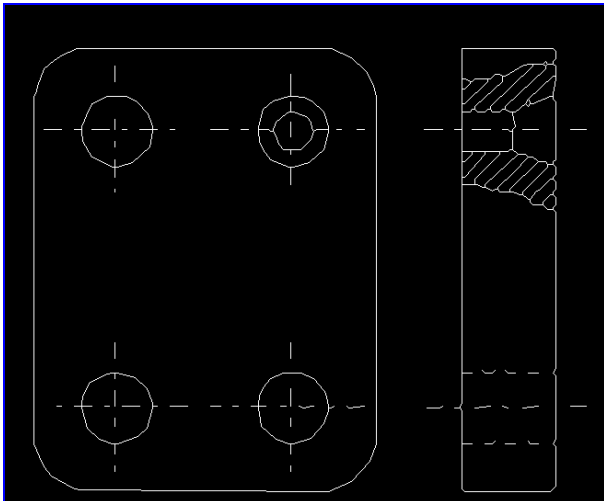


Esempio di file JPG da convertire

f) Selezionare Vector - One-Touch Vectorisation, il programma eseguirà l'elaborazione dell'immagine.



g) Terminata la fase precedente selezionare File - Save Vector as - Dxf e verrà creato un file costituito interamente da entità esplose.



Risultato finale in DXF