

2008 - 2011

## Ambulatorio dott. Dino Comodo

Potenza

*I requisiti di accoglienza, funzionalità, igiene, tipici di una struttura sanitaria privata che punta all'eccellenza, sono declinati in modo quasi maniacale. L'ampio spazio di accoglienza e disimpegno, pur nel rigore del disegno contemporaneo, è risolto con finiture calde e confortevoli. Le salette operatorie sono inondate di luce naturale e facilmente igienizzabili. L'ufficio del dottore è raggiungibile direttamente dalle salette operatorie. Gli spazi di servizio (archivio, laboratorio, saletta relax, lavatoio) consentono di mantenere gli ambienti principali sempre ordinati. Il bagno per i pazienti sorprende con un grande specchio-bocca che cita i memorabili quadri-scultura pop di Tom Wesselmann.*



3

1, vista dall'ingresso, a sinistra il pannello guardaroba in legno, di fronte il banco del ricevimento  
2, saletta operatoria, le finiture quasi interamente bianche sono facilmente igienizzabili, grazie anche ai pavimenti in grès con trattamento antibatterico (Iris - Active) e all'impianto di condizionamento con terminali dotati di lampade germicide  
3, i servizi igienici per i pazienti sono perfettamente accessibili anche ai soggetti con ridotte capacità motorie o percettive

2





4

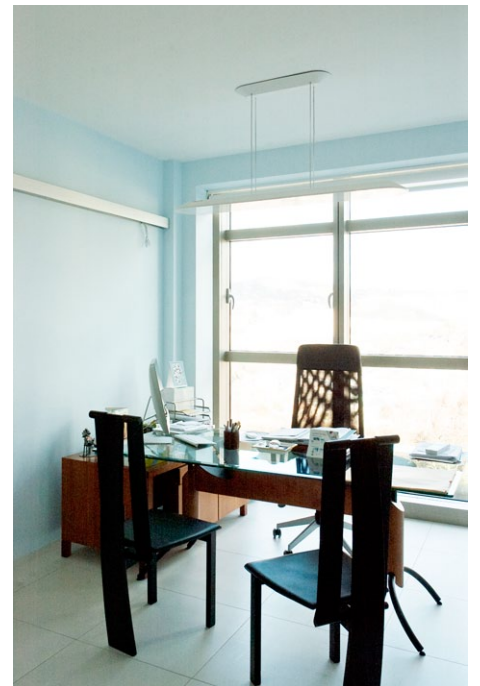
*Ambulatorio dott. Dino Comodo*

4, lo specchio-bocca dell'antibagno pazienti contiene anche l'illuminazione a led e il terminale del riscaldamento, le accensioni con sensori rendono questo ambiente completamente hands-free

5, 6, lo studio del dottore è accessibile direttamente dalle salette operatorie e con esse condivide la luminosa vetrata panoramica

7, 8, 9, 10, lo spazio di ingresso, accoglienza e disimpegno è dominato dal grande banco dell'accettazione, l'ambiente ampio e aperto semplifica il controllo e la gestione dei pazienti

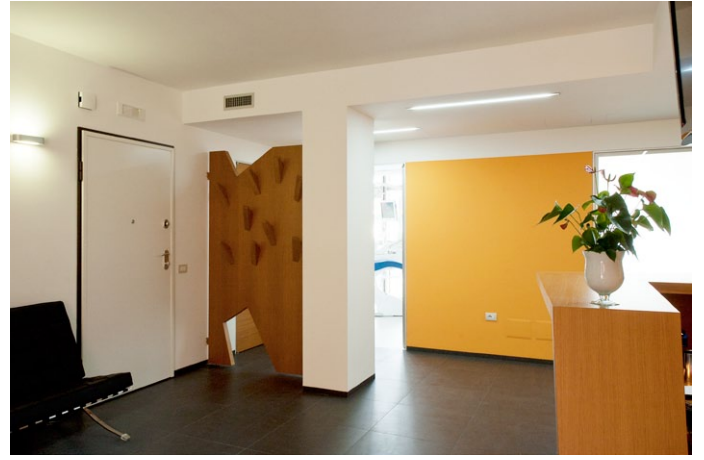
5





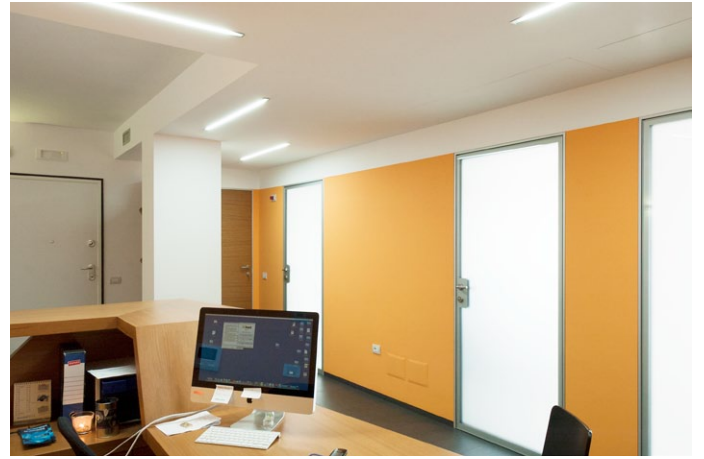


7



8

6



9

10



119